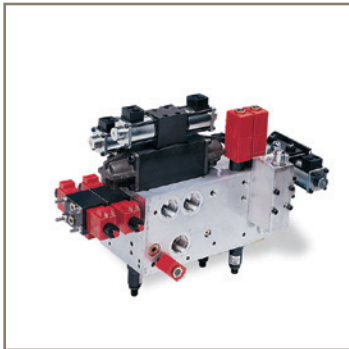




aerospace
climate control
electromechanical
filtration
fluid & gas handling
hydraulics
pneumatics
process control
sealing & shielding



Equipamentos Agrícolas

Produtos e Soluções



ENGINEERING YOUR SUCCESS.



Contribuindo para o Aumento da Produtividade no Campo

Nos próximos 40 anos, o crescimento populacional deve dobrar a demanda por alimentos. Visto que a maioria das terras cultiváveis no mundo já tem sido explorada, os produtores passaram a buscar o aumento da produtividade através da utilização de equipamentos cada vez mais sofisticados.

A Parker, reconhecida parceira dos maiores fabricantes de equipamentos agrícolas em todo o mundo, desenvolve soluções que proporcionam o aumento da produtividade no campo através de tecnologias inovadoras e de alta confiabilidade. O resultado é o aumento da eficiência dos processos e na vida útil dos equipamentos.

Especializada em desenvolver projetos customizados em parceria com os fabricantes de equipamentos, a Parker é o único fornecedor capaz de integrar as tecnologias hidráulica, eletromecânica, pneumática, de filtração, vedação e condução de fluidos para os equipamentos agrícolas. Além de possuir uma rede com mais de 300 distribuidores autorizados, garantindo a disponibilidade imediata de peças de reposição em todo o país.

Tratores Agrícolas

Hidráulica

- Comandos Load Sensing. Asseguram constante divisão da vazão de óleo, independentemente das pressões operacionais;
- Comandos monoblocos, baixa vazão;
- Bombas de pistões, deslocamento variável;
- Bombas de engrenagens, ferro fundido, mancais de bucha, baixos deslocamentos para serviços severos, substituindo as bombas convencionais;
- Manifolds, controle proporcional de fluxo e adequada perda de carga.

Fluid Connectors

- Conexões para tubos - Vazamento Zero (EO2 PLUS e SEAL-LOK);

- Sistema de monitoramento, Senso control;
- Engate rápido compacto, RSD;
- Mangueiras com terminais UPTC, Push to Connect;
- Tubos metálicos, projetados conforme as especificações e necessidades da aplicação.

Filtração

- Filtros de elevada eficiência, B 3 > 200, incorporam filtro magnético;
- Monitoramento do nível de contaminação;
- Filtros de ar. Respiro, elevada eficiência;
- Filtros de pressão série 30P2.

Pneumática

- Válvula seletora, comando do sistema pneumático;
- Filtro e lubrificador: filtração e lubrificação de todo sistema pneumático;
- Válvula de esfera. Acionamento do sistema de flutuação da plataforma;
- Cilindro pneumático. Esticador da correia. Acionamento do reversor da corrente do elevador;
- Válvula solenóide. Acionamento dos cilindros e piloto do comando hidráulico;
- Microválvula de alavanca. Acionamento do sistema pneumático.

Colhedoras de Cana

Hidráulica

- Bombas e motores de pistões, deslocamento fixo e variável;
- Motores de pistões radiais, elevada durabilidade e eficiência;
- Comandos de elevada vazão, pequena perda de carga;
- Manifolds, controle proporcional de fluxo e adequada perda de carga;
- Sistema de controle eletrônico.

Fluid Connectors

- Conexões para tubos - Vazamento Zero (EO2 PLUS e SEAL-LOK);

- Sistema de monitoramento, Senso control;
- Mangueiras Compact Spiral para 5000 e 6000 psi, com metade do raio mínimo de curvatura padrão e cobertura tough cover.

Filtração

- Filtros de elevada eficiência, B 3 > 200, incorporam filtro magnético;
- Monitoramento do nível de contaminação;
- Filtros de ar. Respiro, elevada eficiência.



Colhedoras de Café

Hidráulica

- Bombas de pistões, deslocamento variável;
- Manifolds, controle proporcional de fluxo;
- Motores orbitais, elevada resistência e eficiência volumétrica;
- Manifolds, controle proporcional de fluxo e adequada perda de carga.

Fluid Connectors

- Conexões para tubos - Vazamento Zero (EO2 PLUS e SEAL-LOK);
- Sistema de monitoramento, Senso control;

- Mangueiras Compact Spiral para 5000 e 6000 psi, com metade do raio mínimo de curvatura padrão e cobertura tough cover.

Filtração

- Filtros de elevada eficiência, B 3 > 200, montagem no tanque, minimizando contaminação ambiental;
- Monitoramento do nível de contaminação;
- Filtros de ar. Respiro, elevada eficiência.

Plantadoras Distribuidoras de Cana Picada

Hidráulica

- Divisores de fluxo de engrenagens asseguram fluxo correto e constante distribuição da vazão de alimentação aos diversos circuitos, independentemente das condições opcionais;
- Manifolds, controle proporcional de fluxo e adequada perda de carga;
- Motores orbitais, elevada resistência e eficiência volumétrica;
- Comandos múltiplos;
- Sistema de controle eletrônico para controle das operações.

Fluid Connectors

- Conexões para tubos - Vazamento Zero (EO2 PLUS e SEAL-LOK);
- Sistema de monitoramento, Senso control;
- Engate rápido compacto, RSD;
- Mangueiras com terminais UPTC, Push to Connect.

Filtração

- Monitoramento do nível de contaminação.

Plantadoras de Grãos

Hidráulica

- Sistema de controle eletrônico, assegura correta distribuição da quantidade de sementes em relação à velocidade de translado do equipamento;
- Motores de pistões, adequados às elevadas rotações operacionais requeridas para as plantadeiras à vácuo.

Filtração

- Monitoramento do nível de contaminação.

Pneumática

- Sistema pneumático do controle da profundidade do sulco do plantio em relação à velocidade de translado do equipamento.

Fluid Connectors

- Conexões para tubos - Vazamento Zero (EO2 PLUS e SEAL-LOK);
- Sistema de monitoramento, Senso control;
- Engate rápido compacto, RSD;
- Mangueiras com terminais UPTC, Push to Connect.





Colheitadeiras de Grãos

Hidráulica

- Cilindros crimpados;
- Motores orbitais, elevada resistência e eficiência volumétrica;
- Comandos, centro aberto ou Load Sensing;
- Manifolds, controle proporcional de fluxo e adequada perda de carga.

Fluid Connectors

- Conexões para tubos - Vazamento Zero (EO2 PLUS e SEAL-LOK);

- Sistema de monitoramento, Senso control;
- Mangueiras Compact Spiral para 5000 e 6000 psi, com metade do raio mínimo de curvatura padrão e cobertura tough cover.

Filtração

- Filtros de elevada eficiência, B 3 > 200, montagem no tanque, minimizando contaminação ambiental;
- Monitoramento do nível de contaminação;
- Filtros de ar. Respiro, elevada eficiência.

Pulverizadoras

Hidráulica

- Cilindros crimpados;
- Bombas de engrenagens ou de pistões, adequadas às condições operacionais;
- Comandos, centro aberto ou Load Sensing;
- Motores orbitais, elevada resistência e eficiência volumétrica;
- Manifolds, controle proporcional de fluxo e adequada perda de carga.

Fluid Connectors

- Conexões e adaptadores com a opção do novo tratamento superficial XRT, com 720 horas de resistência à corrosão que equivale a sete vezes o padrão da norma SAE;

- Sistema de monitoramento, Senso control;
- Tubos metálicos, projetados conforme as especificações e necessidades da aplicação;
- Mangueiras Compact Spiral para 5000 e 6000 psi, com metade do raio mínimo de curvatura padrão e cobertura tough cover.

Filtração

- Filtros de elevada eficiência, B 3 > 200, montagem no tanque, minimizando contaminação ambiental;
- Monitoramento do nível de contaminação;
- Filtros de ar. Respiro, elevada eficiência.



Implementos Agrícolas

Hidráulica

- Sistema de Controle eletrônico para controle das operações;
- Motores orbitais, elevada resistência e eficiência volumétrica;
- Manifolds, controle proporcional de fluxo e adequada perda de carga.

Fluid Connectors

- Conexões para tubos - Vazamento Zero (EO2 PLUS e SEAL-LOK);
- Sistema de monitoramento, senso control;

- Engate rápido compacto, RSD;
- Mangueiras com terminais UPTC, Push to Connect.

Filtração

- Monitoramento do nível de contaminação;
- Filtro de pressão série 30P.



Produtos em Destaque

Filtração		<h3>Contadores de Partículas Parker a Laser</h3> <p>Icount PD, Icount BS e LCM: a melhor solução em monitoramento da contaminação de óleos hidráulicos, óleos agressivos e combustível.</p>
		<h3>Filtros de Retorno, Montagem no Tanque</h3> <p>Série PT: incorpora difusor, proporcionando melhor arrefecimento do óleo. Série KLT, com 1 entrada, Série HLS, com 2 entradas e Série INA_AGB, com elementos TXW, incorporam filtro magnético. Assegurando melhor eficiência, troca segura do elemento, minimizando contaminação ambiental, o óleo do elemento retornando ao tanque.</p>
		<h3>Filtros de Retorno Série 40CN</h3> <p>Garante melhor eficiência, assegurando confiabilidade e durabilidade aos sistemas hidráulicos, proporcionando melhor custo/benefício.</p>
		<h3>Elementos Ecológicos LEIF® Série INA-AGB</h3> <p>Elemento ecológico, pode ser incinerado. Compatível com a Norma ISO 14001. Reutilização da estrutura metálica. Menor custo de troca e descarte.</p>
Fluid Connectors		<h3>Mangueiras Hidráulicas e Terminais</h3> <p>Mangueiras de baixa até super alta pressão para aplicações hidráulicas de até 10.000 psi e conexões prensadas e reusáveis de diversas configurações para montagem em uma ampla variedade de mangueiras.</p>
		<h3>Sistema Parkrimp de Montagem de Mangueira</h3> <p>O sistema Parkrimp é o processo de prensagem de terminais em mangueiras hidráulicas mais fácil e seguro do mercado. Castanhas identificadas por cores e anéis espaçadores eliminam regulagens do diâmetro de prensagem, evitando assim, possibilidades de falhas de montagem.</p>
		<h3>Conexões para Tubos - Vazamento Zero</h3> <p>Disponíveis nas versões de tubo flangeado e anilha de cravamento, em tubos milimétricos ou polegadas, em latão, aço carbono ou inox, de 1/4" a 2" ou de 6 a 42 mm.</p>
		<h3>Produtos para Diagnósticos – SensoControl</h3> <p>Os produtos da linha SensoControl são facilmente utilizados para monitoramento de pressão, vazão, temperatura, rotação e sinal elétrico em um sistema hidráulico, seja em um equipamento mobil ou industrial.</p>

Produtos em Destaque

Fluid Connectors		<h3>Engate Rápido Compacto - RSD</h3> <p>Desenvolvido especialmente para uso em tratores agrícolas, os novos engates rápidos RSD apresentam dimensões compactas se comparados à versão atual. Possibilitam vazão de até 240 l/min no retorno, o que permite uma menor perda de carga evitando assim aquecimento excessivo do fluido hidráulico.</p>
		<h3>Tubos Hidráulicos Conformados</h3> <p>Desenvolvidos mediante projeto do cliente para uso específico em uma aplicação de condução de fluido, os tubos hidráulicos conformados proporcionam maior vida útil e maior troca de calor que as mangueiras.</p>
Hidráulica		<h3>Comando Direcional Múltiplos, Centro Aberto</h3> <p>Séries V10, VO40, VG20, VG35 e VG80: asseguram correta eficiência, funcionalidade, manobralidade e durabilidade. Válvulas de controle direcional de alta performance, com versões centro aberto. Opções de circuitos paralelos, série ou prioritário (Tandem). Opção de vários tipos de válvulas de pórtico.</p>
		<h3>Comando Direcional Múltiplos, Load Sensing</h3> <p>Séries P70CF, L90LS, VP120, K170LS, K220LS, HV08: asseguram funcionalidade, com correta distribuição de vazões. Montagem de 1 a 10 corpos de trabalho. Para bombas fixas e variáveis.</p>
		<h3>Blocos de Distribuição (Manifold)</h3> <p>A Parker projeta circuitos hidráulicos integrados utilizando válvulas cartucho (tamanhos nominais 4 a 20) e elementos lógicos (tamanhos de NG16 a NG100). Vazões até 300 lpm. Pressões de até 210 bar (bloco de alumínio) e de 600 bar (bloco de ferro nodular).</p>
		<h3>Bombas e Motores Séries PGP e PGM 300</h3> <p>Bombas e motores das séries PGP / PGM 315, 330, 350 e 365: bombas e motores hidráulicos de engrenagens, corpos de ferro fundido de alta resistência que proporcionam confiabilidade e superior desempenho em aplicações severas. Mancais de bucha, de elevada capacidade de carga.</p>
		<h3>Bombas e Motores de Pistões, Deslocamento Fixo</h3> <p>Séries F1, F2, F11, F12: elevada confiabilidade e serviabilidade. Leves e compactos. Alta eficiência volumétrica e mecânica em todas as faixa de rotação. Deslocamento fixo de 5 à 250 cc/rot. Pressão até 480 bar (7000 psi). Rotação da bomba até 8500 rpm.</p>
		<h3>Bombas de Pistões, Deslocamento Variável</h3> <p>Séries P1, P2, P3, PVPlus e PAVC: Incorporam exclusiva “Câmara Redutora de Vibração” que reduz a pulsação do fluxo até 50%. Baixa pulsação, elevada performance. Elevada relação de potência/peso. Dimensões reduzidas. Permitem montagem de outra bomba na tampa traseira. Rotação até 3000 rpm. Pressão até 370 bar (5400 psi).</p>

Produtos em Destaque

Hidráulica		<h3>Motores Orbitais</h3> <p>Séries TE, TF, TG & TK: motores hidráulicos de alto torque e baixa rotação. Incorporam vedador de alta pressão: não requer linha de dreno. Alimentação do conjunto rotativo por válvula comutadora de alta rotação: assegura elevada eficiência volumétrica, mesmo em baixa rotação ou na partida.</p>
		<h3>Motores de Pistões Axiais</h3> <p>Séries F1, F2, F11, F12, V12, V14 e T12: motores para circuitos abertos e fechados com deslocamento fixo ou variável. Elevada relação potência/peso. Série T12: para acionamento de esteiras motoras. Pressão até 480 bar (7000 psi). Elevada confiabilidade e serviçabilidade. Rotação de até 12000 rpm.</p>
		<h3>Motores de Pistões Radiais Calzoni</h3> <p>Séries MR, MRE, MRD, MRDE, MRV, MRVE, MRT, MRTE, MRTF: motores hidráulicos de altíssimo torque e baixa rotação. Disponíveis em vários tamanhos e tipos de eixos. Deslocamento fixo de 32,78 a 23036,14 cm³/rev. Deslocamento duplo e variável de 304,80 a 5402,14 cm³/rev.</p>
		<h3>Sistema Eletrônico de Controle IQAN, VANSCO</h3> <p>Controladores programáveis. Módulos “stand alone”. Módulos de expansão de entradas e saídas. Ampla linha de displays incluindo ISOBUS. Comunicação CAN Bus. Completa linha de sensores. Joysticks proporcionais.</p>
Pneumática		<h3>Válvula Seletora</h3> <p>A válvula seletora é utilizada no comando do sistema pneumático.</p>
		<h3>Válvula de Esfera</h3> <p>A válvula de esfera é utilizada no acionamento do sistema de flutuação da plataforma.</p>
		<h3>Filtro e Lubrificador</h3> <p>Filtração e lubrificação de todo sistema pneumático.</p>
		<h3>Cilindro Pneumático</h3> <p>Esticador da correia. Acionamento do reversor da corrente do elevador.</p>

Produtos em Destaque

Pneumática		<h3>Válvula Solenóide</h3> <p>Acionamento dos cilindros e piloto do comando hidráulico.</p>
		<h3>Microválvula de Alavanca</h3> <p>Acionamento do sistema pneumático.</p>
		<h3>União Rotativa</h3> <p>Embreagem de acionamento do sistema do debulhador.</p>
Seals		<h3>Kits de Reparo</h3> <p>Na hora da manutenção de seu equipamento, faça a escolha certa, utilize os Kits Originais de Reparo Parker Seals. Com isso, você estará adquirindo produtos da mais alta qualidade e garantido um ótimo desempenho ao seu equipamento.</p>
		<h3>Retentores Oil Seals</h3> <p>Disponíveis no perfil convencional com metal ou borracha no diâmetro externo para requisitos em polegadas e milímetros. Os perfis com lábios simples ou bi-labiais também estão disponíveis, assim como mais de 100 perfis especiais para condições de aplicações únicas. Diâmetros de hastes de 0,200" (5 mm) a 10" (254 mm).</p>
		<h3>Linha de Adesivos & Selantes</h3> <p>A Parker disponibiliza sua Linha de Adesivos & Selantes para manutenção em equipamentos na indústria e no campo, sistemas hidráulicos e pneumáticos visando uma manutenção de maior confiabilidade sem paradas inesperadas. São adesivos, travas químicas, vedantes para flanges e conexões, lubrificantes e silicones.</p>

0800 PARKER H
7 2 7 5 3 7 4

Folheto HY-2026 BR 5000 05/11

Automação, Climatização e Controles Industriais e Fluid Connectors
Tel.: 12 3954-5100
falecom@parker.com

Instrumentação
Tel.: 11 4360 6700
falecom@parker.com

Filtração
Tel.: 12 4009-3500
falecom@parker.com

Hidráulica
Tel.: 51 3470-9144
falecom@parker.com

Seals e Refrigeração
Tel.: 11 3915-8500
vendas.seals@parker.com



www.parker.com